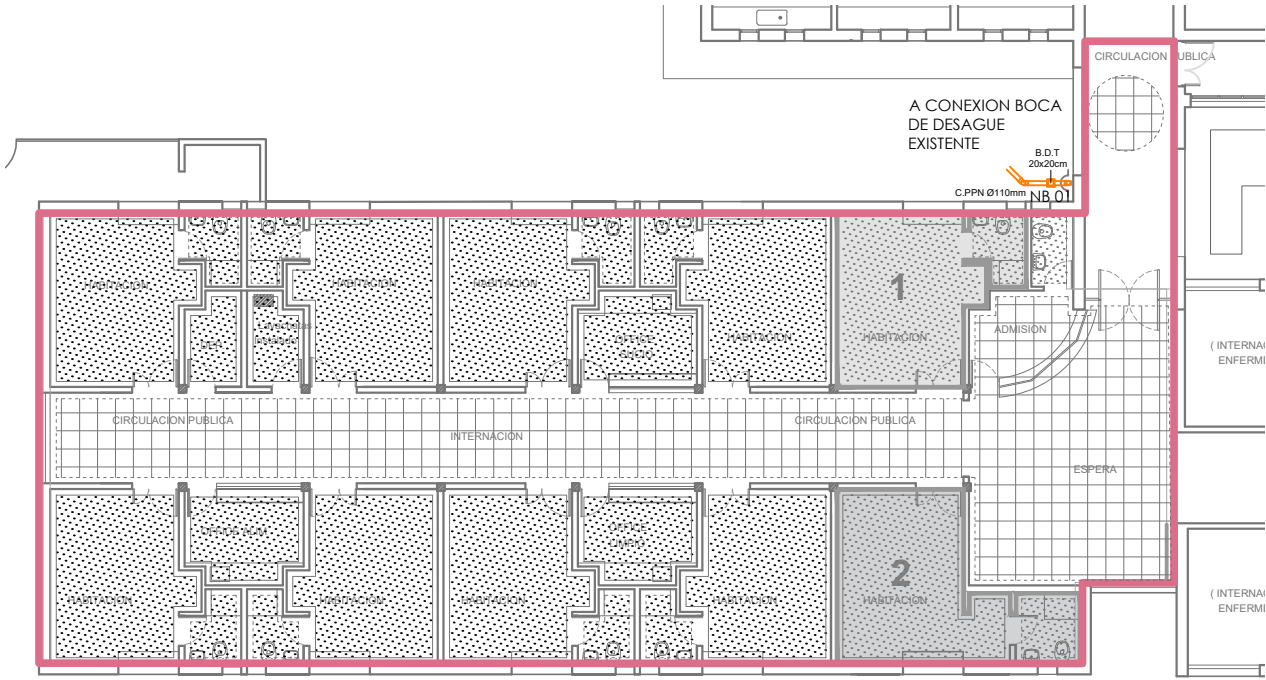


SECTOR 02
INTERNACION

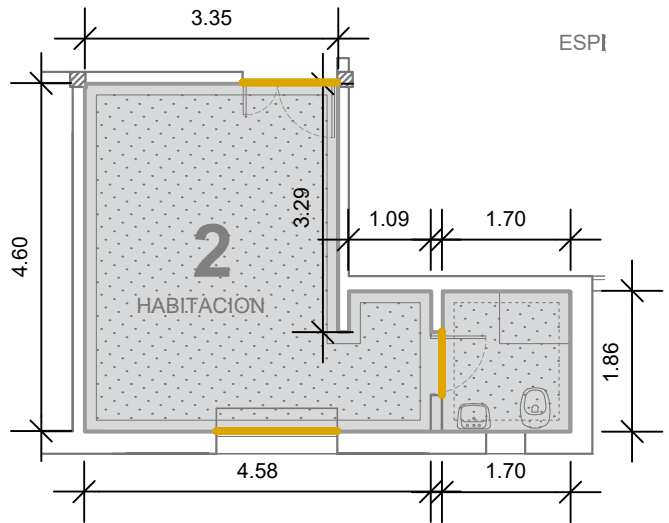
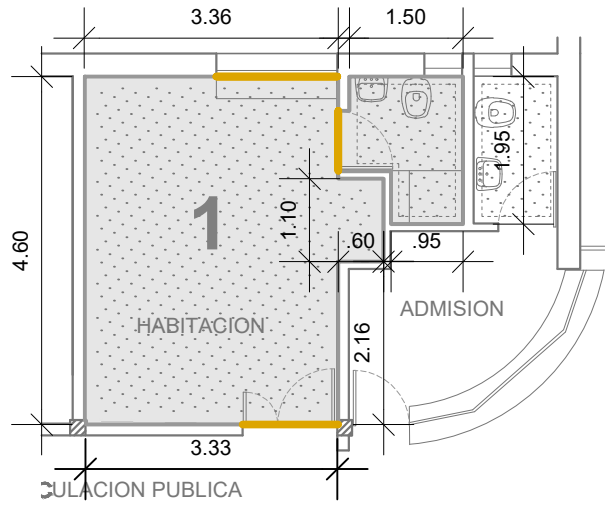
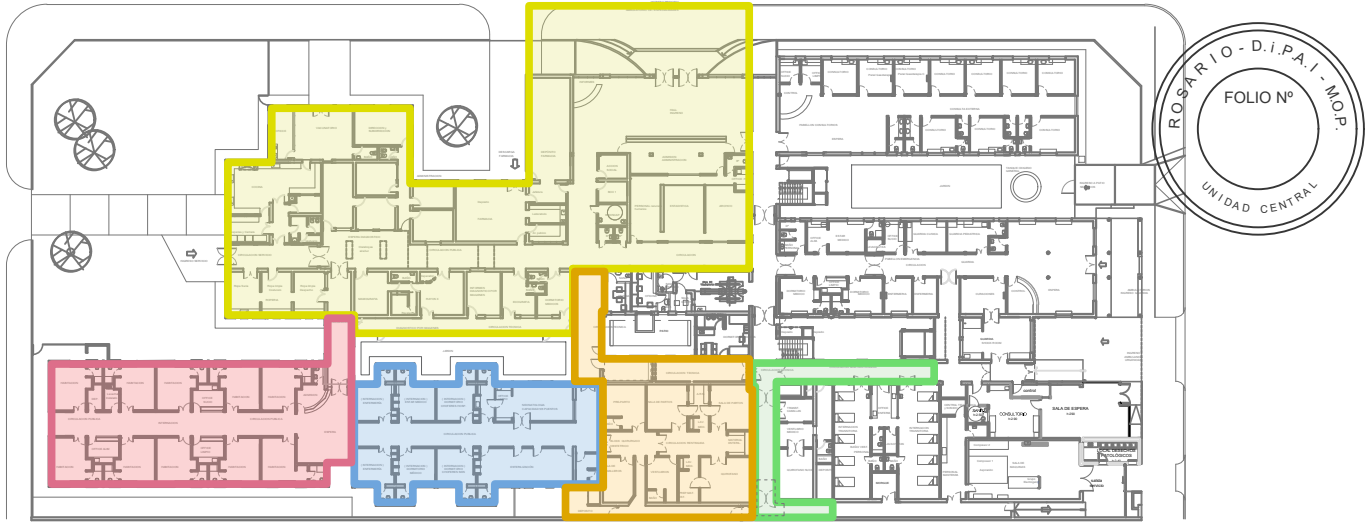


Esc. 1:200
Planta baja

- Picar sectores flojos o deteriorados. Ejecutar nuevo Cielorraso aplicado de yeso. Terminacion: Pintura latex. Color: idem exist.
- Picar areas con revoque deteriorado y flojo. Ejecutar nuevo revoque interior + enlucido de Yeso. Terminacion: Pintura latex. Color: idem exist.
- Retirar Placas desmontables. Colocar nuevas Placas
- Se debera realizar una intervencion integral en habitacion 1 y 2:
 - Picar revoques en muros y cielorrasos. Ejecutar nuevo Rev. interior + enlucido de yeso. Terminacion: Pintura latex.
 - Realizar inst. elect. completa + Datos. Colocar poliductos (gases medicinales)
 - Ejecutar Baño completo: Revestimiento - Artefacto, Griferia y Accesorios. (Previamente retirar artefactos revestimiento - piso)
 - Adecuar inst. sanitaria cloacal y agua a la existente
- Acondicionar aberturas.
- Solia pieza monolitica de granito
- Nueva instalacion pluvial



- Chapa plegada amurada a mamposteria.
- Tornillo autoperforantes con punta mecha 1/4 x 2". (La medida entre tornillos no supere 1M).
- Aro de sujeción a la mitad.



SECRETARIO DE OBRAS PUBLICAS Y HABITAT
ARQ. MARCELO PASCUALÓN

SUBSECRETARIO DE ARQUITECTURA Y OBRAS PUBLICAS
ARQ. LUCAS CONDAL

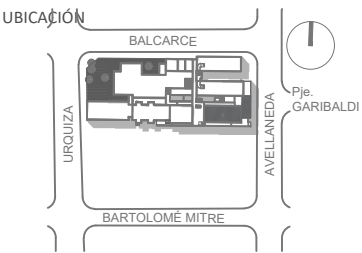
DIRECTOR PROVINCIAL D.I.P.A.I.
ARQ. ANDRÉS FRANCESCONI

SUBDIRECTOR PROVINCIAL D.I.P.A.I. ROSARIO
ARQ. JOSÉ RABASEDAS

SUBDIRECCION DE PROYECTO
ARQ. NORA DIAZ

COORDINADOR DE PROYECTO
ARQ. SCARANO FAVIO

OBRA
IMPERMEABILIZACIÓN Y REHABILITACIÓN HOSPITAL
"DR. ANSELMO GAMEN"
VILLA GOB. GALVEZ - SANTA FE



EQUIPO DE PROYECTO
ARQ.MARIA CECILIA TETTAMANTI
BRENDA BOROVIH
EUGENIO VAN BELLINGEN

ESPECIALIDAD
EXISTENTE
PLANO
TAREAS A REALIZAR
PLANTA BAJA SECTOR 2

FECHA 05/2025 ESCALA 1.200 REVISIÓN 00
DENOMINACIÓN

A. 02

Todas las medidas se verificarán en obra